



Community Nursing & Caring Community eine Symbiose für Gesundheitsförderung im ländlichen Raum am Beispiel des Waldviertler Kernlands

Obmann Bgm. Christian Seper & GF Doris Maurer, MA, MA





Caring Community Community Nursing



Finanziert von der
Europäischen Union
NextGenerationEU

NAH FÜR DICH.
DA FÜR DICH.





waldviertler
Kernland

Community ?

Aus dem Englischen für: **Gemeinde**

„...**Gemeinschaft**, Gruppe von Menschen, die ein gemeinsames Ziel verfolgen, gemeinsame Interessen pflegen, sich gemeinsamen Wertvorstellungen verpflichtet fühlen.“ (Duden)

„...bezeichnet ein organisiertes und soziales Netzwerk von miteinander in Interaktion stehenden Individuen, die sich innerhalb eines spezifischen Zeitraums auf affektive sowie auf kognitive Weise wechselseitig beeinflussen und ein Zusammengehörigkeitsgefühl entwickeln.“ (Gabler Wirtschaftslexikon)



Finanziert von der
Europäischen Union
NextGenerationEU

NAH FÜR DICH.
DA FÜR DICH.


Gesetzliche Aufgaben der Gemeinde:

Eigener Wirkungsbereich

- Bestellung der Gemeindeorgane & Gemeindebediensteten
- Verwaltung der Gemeindefinanzen
- Örtliche Feuerpolizei, Straßenpolizei, Sicherheitspolizei, Baupolizei, Veranstaltungspolizei
- Örtliche Gesundheitspolizei
- Straßenbau und Erhaltung der Gemeindestraßen
- Örtliche Raumplanung (Gemeindeplanung)

Übertragener Wirkungsbereich

- Schulerhalter von Volks- und Hauptschulen, Sonderschulen und Schulen des Polytechnischen Lehrganges
- Fallweise Betrieb von Kindergärten, Bädern, Bibliotheken etc.
- Durchführung von Wahlen
- Meldewesen
- Matrikenwesen (Führung der Personenstandsbücher - Standesamt)
- Staatsbürgerschaften



Freiwillige Aufgaben der Gemeinde:

= **Aktivitäten, die die Gemeinde lebenswert machen!**

- Betrieb von Freizeiteinrichtungen
- Gesundheitswesen
- Gesundheitsförderung
- Grünraumpflege
- Kulturförderung
- **Stärkung der Gemeinschaft** (Vereinswesen, ...)
- Wirtschaftsförderung
- uvm.

Gemeinden schließen
sich zusammen, um
diese Aufgaben
gemeinsam zu
bewältigen!

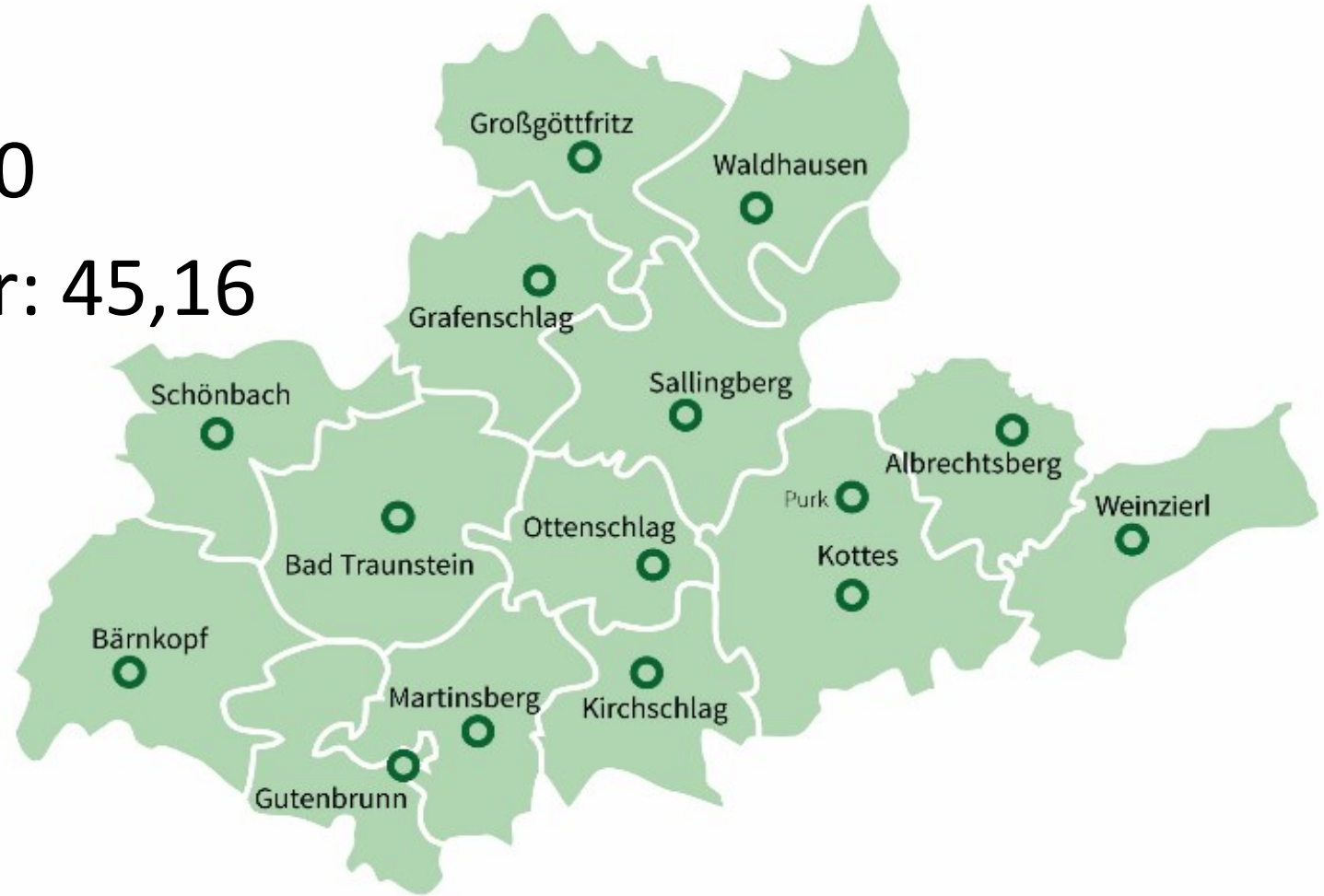




waldviertler
Kernland

Community = Waldviertler Kernland

- Gemeinden: 14
- Einwohner: 13.600
- Durchschnittsalter: 45,16



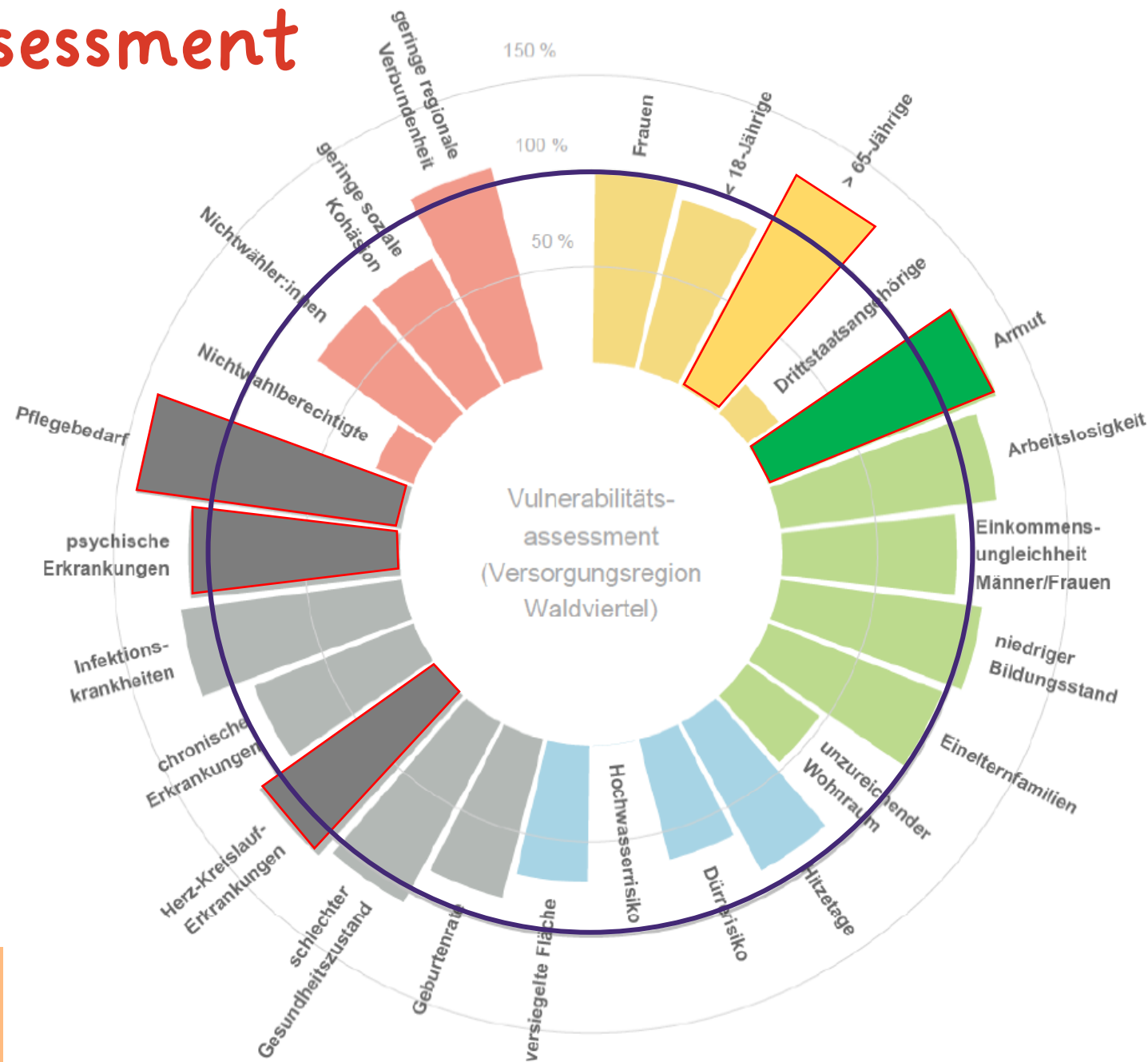
Finanziert von der
Europäischen Union
NextGenerationEU

NAH FÜR DICH.
DA FÜR DICH.



Vulnerabilitätsassessment

Faktoren, welche negativ auf die Gesundheit wirken.



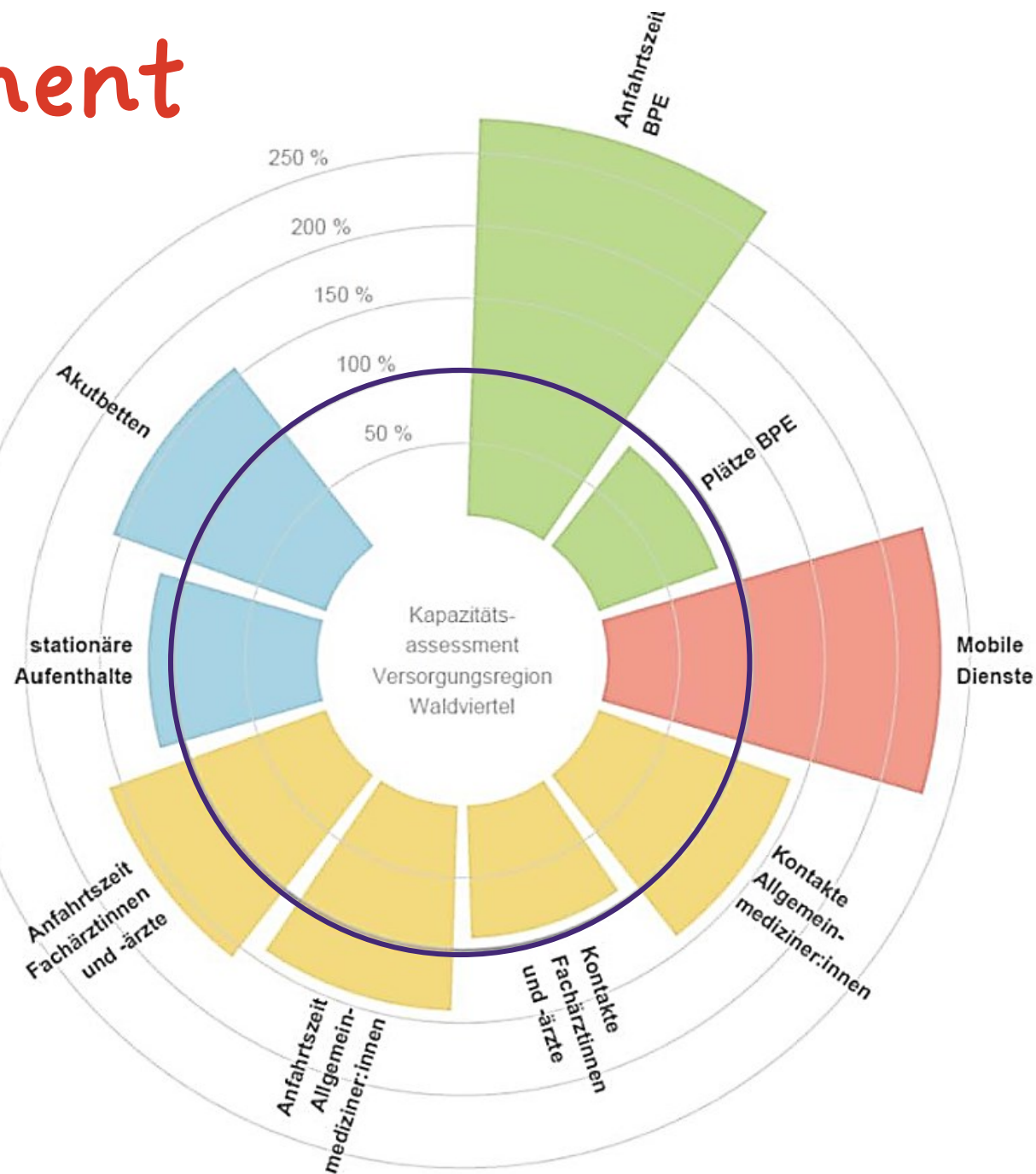
Horváth, Ilonka; Durstmüller, Felix; Spagl, Sophia; Schmidt, Andrea E. (2024): Regionalprofil KLAR! Waldviertler Kernland. KLIC Gesundheit 2050. Gesundheit Österreich, Wien



Finanziert von der
Europäischen Union
NextGenerationEU

Kapazitätsassessment

Status quo der
Gesundheits- und
Langzeitpflege-
versorgung in der
Region.



Horváth, Ilonka; Durstmüller, Felix; Spagl, Sophia; Schmidt, Andrea E. (2024): Regionalprofil KLAR! Waldviertler Kernland. KLIC Gesundheit 2050. Gesundheit Österreich, Wien



Finanziert von der
Europäischen Union
NextGenerationEU



waldviertler
Kernland

Herausforderungen:

- hoher Anteil an über 64-Jährige
- hoher Pflegebedarf – Überforderung der Angehörigen
- weite Strecken zu Einrichtungen der Gesundheitsversorgung
- hoher Anteil an Herz-Kreislauf-Erkrankungen
- hoher Anteil an psychischen Erkrankungen
- steigende Einsamkeit bei Hochaltrigen
- hoher Anteil an armutsgefährdeten Personen



Finanziert von der
Europäischen Union
NextGenerationEU

NAH FÜR DICH.
DA FÜR DICH.


Schwerpunkt:

Entlastung des Gesundheitssystems durch die Steigerung der gesunden Lebensjahre.

- Steigerung der Gesundheitskompetenz
- Gesundheitsförderung auf individueller Ebene
- Entlastung & Unterstützung von betreuenden & pflegenden Angehörigen
- Verbesserung der individuellen Mobilität
- Vernetzung und Ausbau von Gruppenangeboten für Zu-Pflegende & deren Angehörige



Verknüpfung CN & DAVNE

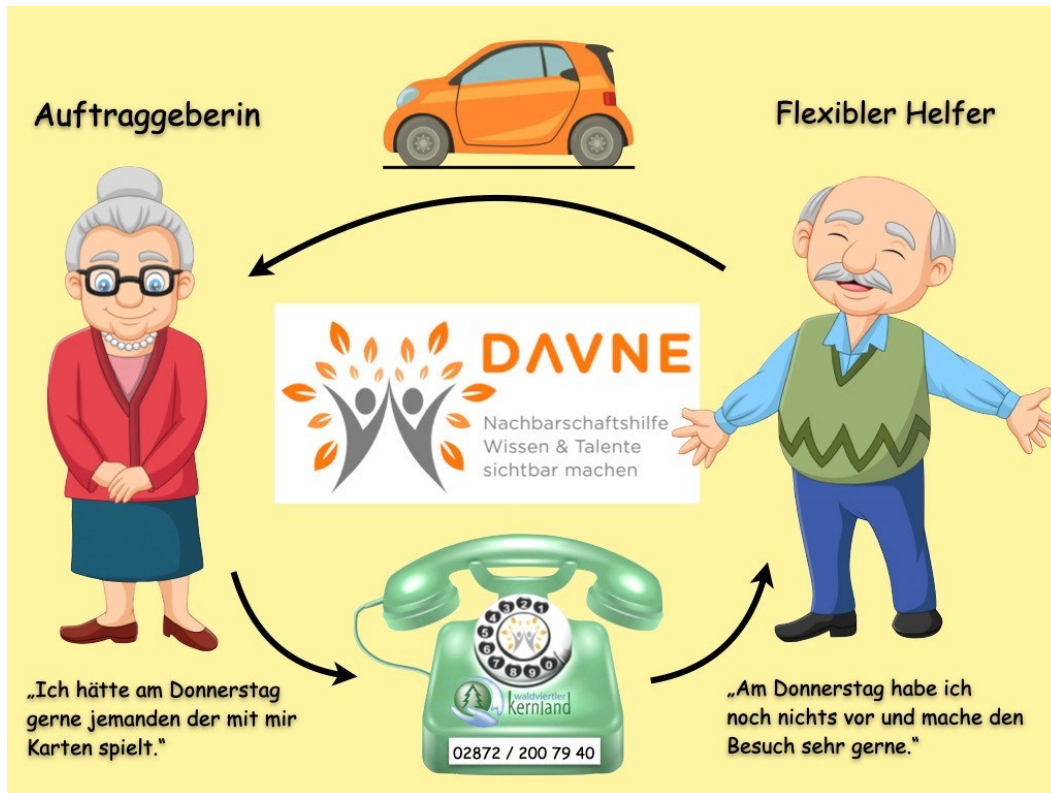


Finanziert von der
Europäischen Union
NextGenerationEU

NAH FÜR DICH.
DA FÜR DICH.



Caring Community - DAVNE



Finanziert von der
Europäischen Union
NextGenerationEU

= Bundesministerium
Soziales, Gesundheit, Pflege
und Konsumentenschutz

Gesundheit Österreich
GmbH



Fonds Gesundes
Österreich

Gefördert aus den Mitteln von Gesundheitsförderung 21+ und des Fonds Gesundes Österreich

**NAH FÜR DICH.
DA FÜR DICH.**



Community Nursing

- Hausbesuche – Beratung, Begleitung, Gesundheitsförderung
 - „klassische“ Anfragen rund um Betreuung und Pflege
 - Gesundheitsgespräche
- Vernetzung & Austausch
 - **Ärzte, Gemeinden...**
 - Netzwerkpartner:innen (CN NÖ, PSD, BH,..)
 - Extramurale Dienste,
- Veranstaltungen – Gesundheitsförderung mit Fokus Pflege
 - **AusZeit**
 - Tut Gut - Workshops
 - MahlZeit – Programmpunkt
 - Klimafit im Alter – fachliche Begleitung



Gesundheitsgespräche = individuelle Gesundheitsförderung!

Bei den Gesundheitsgesprächen wird mit der Zielgruppe (Ü 75-Jährige) Kontakt aufgenommen, noch bevor ein akutes Problem auftritt. Im Gesundheitsgespräch werden die **Ressourcen der Personen ermittelt** und Maßnahmen geplant, dass diese noch lange gesund Zuhause leben können. Die Kontaktaufnahme erfolgt über die Geburtstagskarten.



Pro Termin:

- ✓ Dauer: ca. 2 Stunden
- ✓ 2-5 Folgetermine
- ✓ 2-5 Kontakte mit Netzwerkpartnern
- ✓ ca. 30% umfangreiche Betreuung



Finanziert von der
Europäischen Union
NextGenerationEU

NAH FÜR DICH.
DA FÜR DICH.



Soziale Teilhabe



Lass uns gemeinsam
Lachen!

- Herausholen aus der Einsamkeit durch CN
- Organisation von gemeinsamen Aktivitäten durch DAVNE



Finanziert von der
Europäischen Union
NextGenerationEU

NAH FÜR DICH.
DA FÜR DICH.


Psychische Ebene



Gemeinsam schaffen wir es!

- Erarbeiten von Lösungen für belastende Themen durch CN (Angehörige)
- Unterstützung im Alltag durch Nachbarschaftshilfe organisiert durch DAVNE



Finanziert von der
Europäischen Union
NextGenerationEU

NAH FÜR DICH.
DA FÜR DICH.



Körperliche Ebene



Gesundheit fördern in kleinen Schritten!

- Erarbeiten von Maßnahmen mit der CN
- Organisation von zielgerichteten Angeboten zur Gesundheitsförderung durch DAVNE



Finanziert von der
Europäischen Union
NextGenerationEU

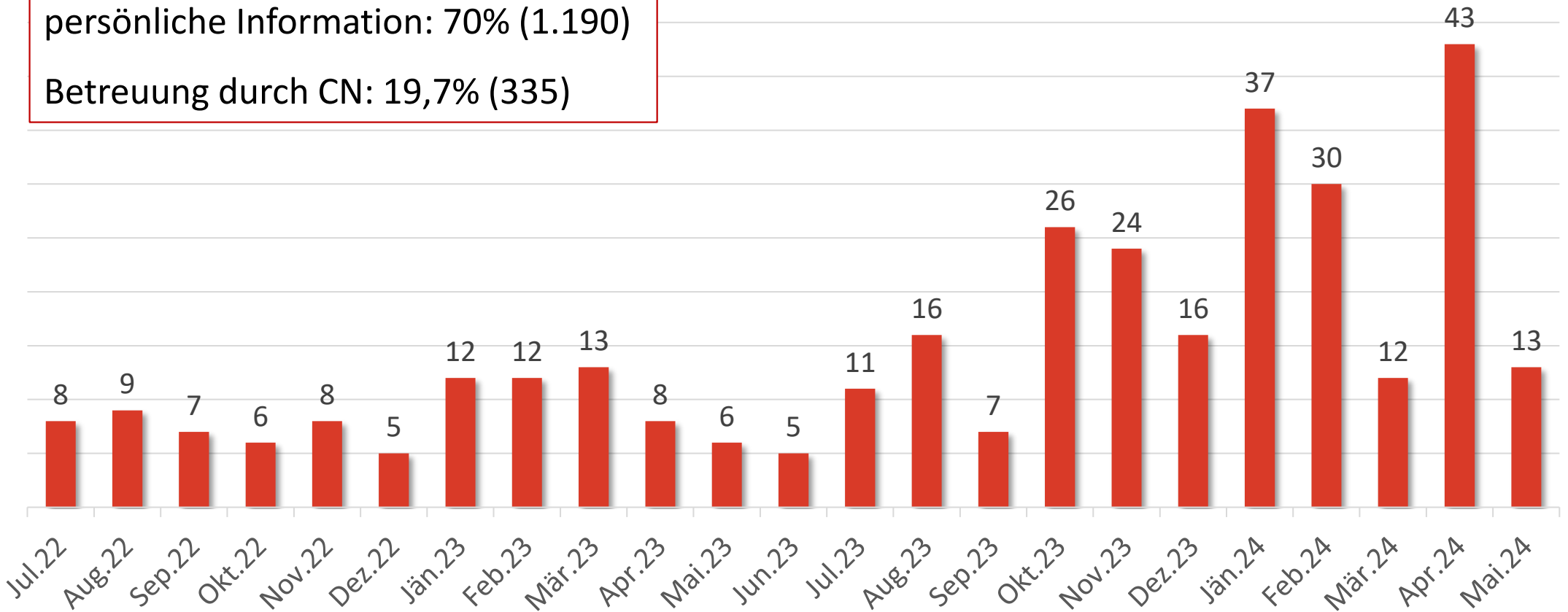
NAH FÜR DICH.
DA FÜR DICH.



Gesundheitsgespräche

persönliche Information: 70% (1.190)

Betreuung durch CN: 19,7% (335)



Finanziert von der
Europäischen Union
NextGenerationEU

NAH FÜR DICH.
DA FÜR DICH.



Mobilität² sichern!

Mai 2024



Finanziert von der
Europäischen Union
NextGenerationEU

NAH FÜR DICH.
DA FÜR DICH.





waldviertler
Kernland

Wirkung in der Gemeinde:



Finanziert von der
Europäischen Union
NextGenerationEU

NAH FÜR DICH.
DA FÜR DICH.

