

Community Health Gesundheitsbedarfe

erheben & sichtbar machen

tagung community:nursing, quo vadis?

Wien 07.06.2024

Dr. Michael Galatsch MScN, BScN, DTN
Global Health Nursing/ Global Child Health Nursing
ZHAW Zürich University of Applied Science
School of Health Science
Institute of Nursing

Community Health Nursing

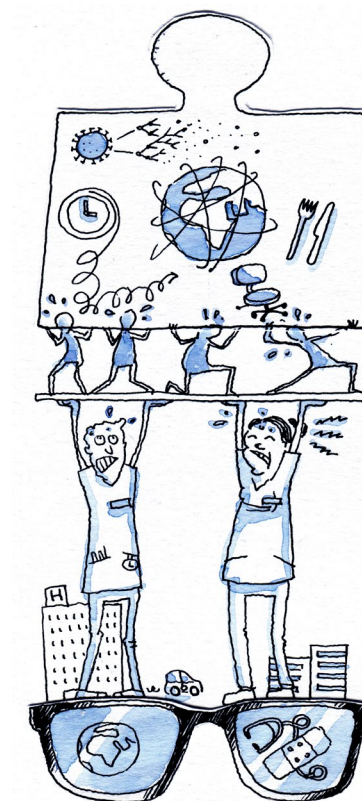
Die Kernaufgabe von Community Health Nurses ist, die Menschen in jeder Lebenslage und Altersgruppe in der Bewältigung des Alltags zu unterstützen.

Bedarfserhebung:
Erhebung von Gesundheitsbedarfen von Individuen oder Gruppen.

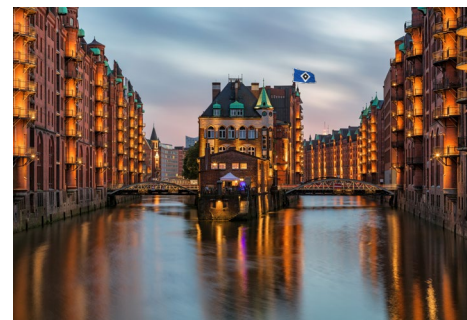
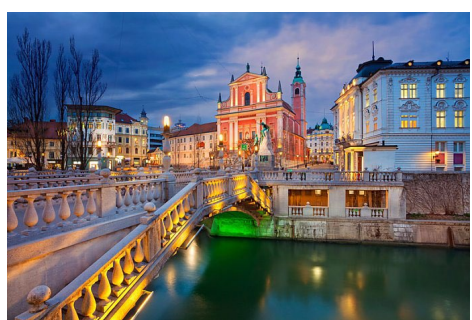
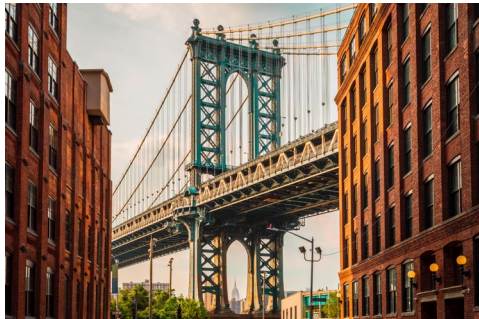


Herausforderungen

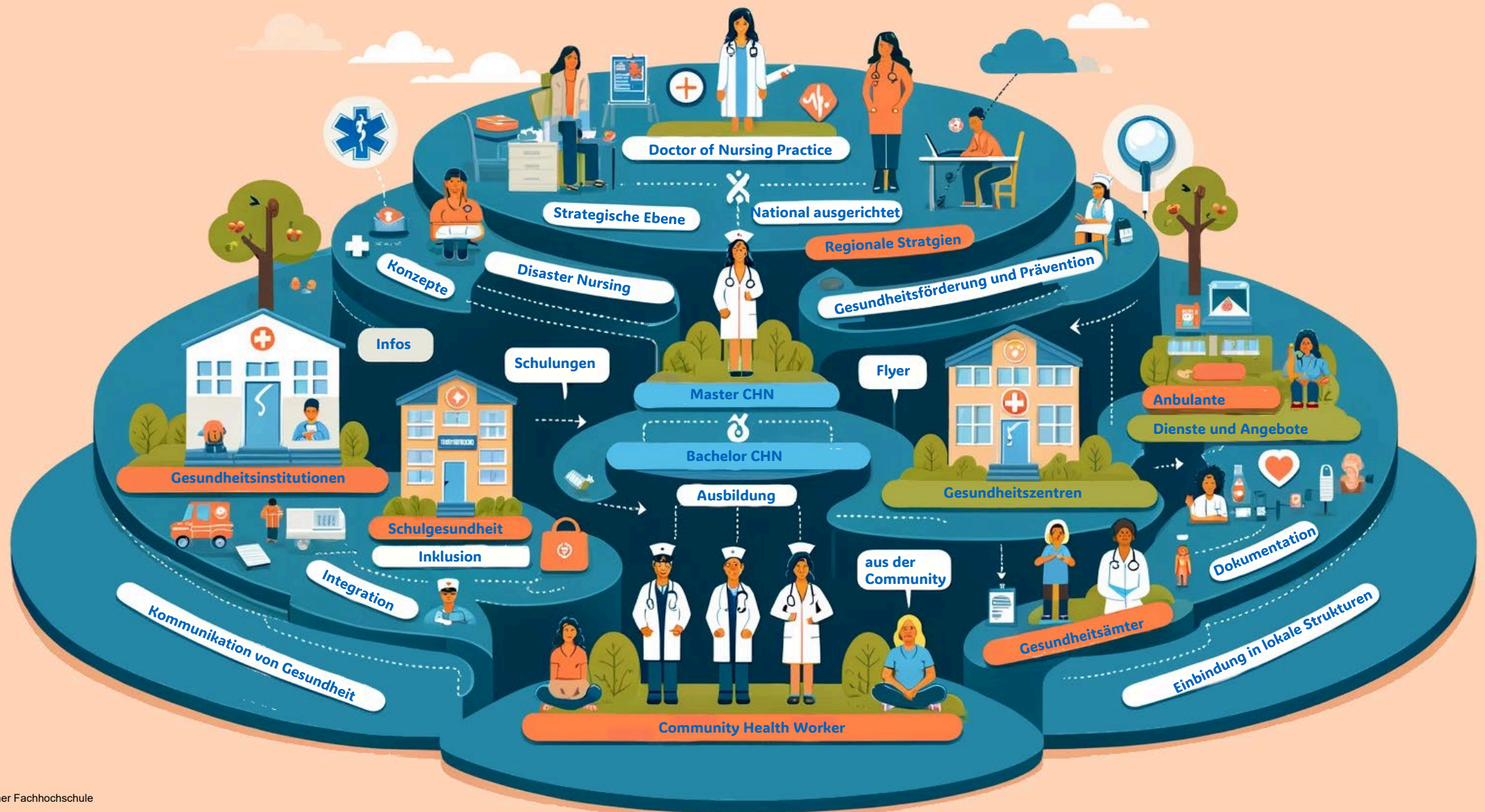
- Zugang zu Daten
 - in Ergänzung und Weiterentwicklung bereits bestehender Versorgungsangeboten
 - Darüber hinaus: Daten die zukünftig in Ergänzung und Weiterentwicklung bereits bestehender Versorgungsangebote benötigt werden
- Zugang zu vulnerablen Gruppen
- Anlaufstellen: viele Beteiligte!
- Vielfalt der Angebote



Bestehende Angebote – Ein Ländervergleich



Ein Auftrag – besser auf viele Schultern



Ein Auftrag – besser auf viele Schultern

Die Vision des Qualifikations- und Skill-Mix in Community Health Nursing:

•**Doctor of Nursing Practice (DNP):**

- Fortgeschrittene Pflegeexpertise: höchste Ausbildungsniveau
- Leitung und Forschung: Sie leiten Community Health Bereiche und betreiben Forschung, Weiterentwicklung der Praxis

•**Master Community Health Nursing (M-CHN)**

- Programmentwicklung: M-CHNs erstellen und setzen CH-Gesundheitsprogramme um
- Führung in Einrichtungen: Sie übernehmen leitende Rollen und koordinieren z.B. die Aktivitäten in Gesundheitszentren.

•**Bachelor Community Health Nursing (B-CHN)**

- Primary Care: BCHNs führen Behandlungspläne durch und kümmern sich um die direkte Pflege der Patienten.
- Patientenbildung: Sie informieren und schulen Patienten zu Gesundheitsthemen und Krankheitsvorbeugung.

•**Community Health Worker (CHW)**

- Aus der Community für die Community
- Unterstützung im Gesundheitssystem

Ein Auftrag – besser auf viele Schultern

Die Vision des Qualifikations- und Skill-Mix in Community Health Nursing:

•**Doctor of Nursing Practice (DNP):**

- Hohes Maß an klinischer Expertise und Führungsfähigkeiten.
- Verantwortlich für fortgeschrittene klinische Entscheidungen, Forschung und strategische Planung.

•**Master Community Health Nursing (M-CHN):**

- Spezialisierte Kenntnisse im Bereich der Gemeindegesundheit.
- Fokus auf die Entwicklung und Implementierung von Gesundheitsprogrammen sowie die Führungsfunktionen.

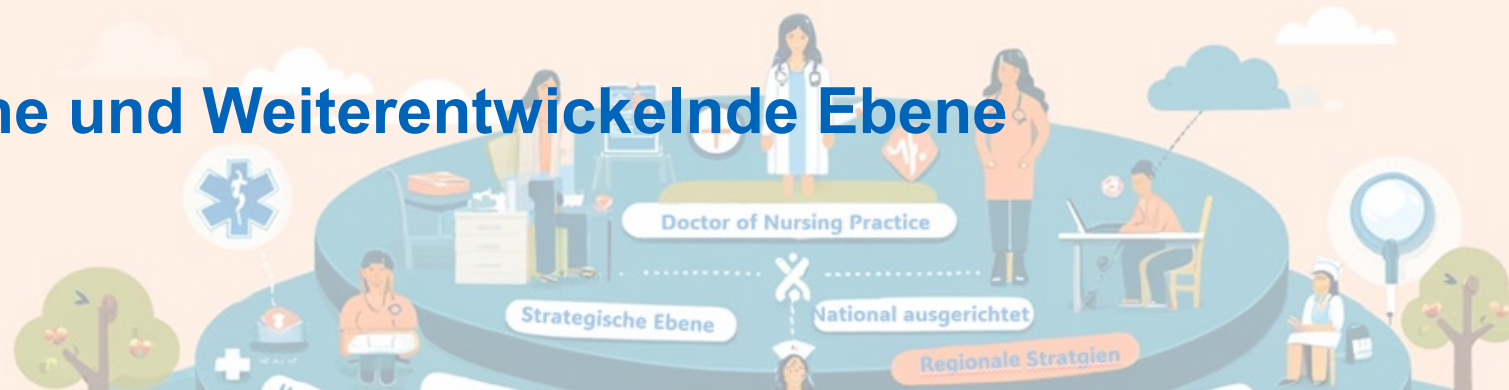
•**Bachelor Community Health Nursing (B-CHN):**

- Grundlegende Kenntnisse und Fähigkeiten in CHN.
- Durchführung von Pflegeinterventionen und Patientenschulung – Anleitungen und Kontaktpersonen CHW

•**Community Health Worker (CHW):**

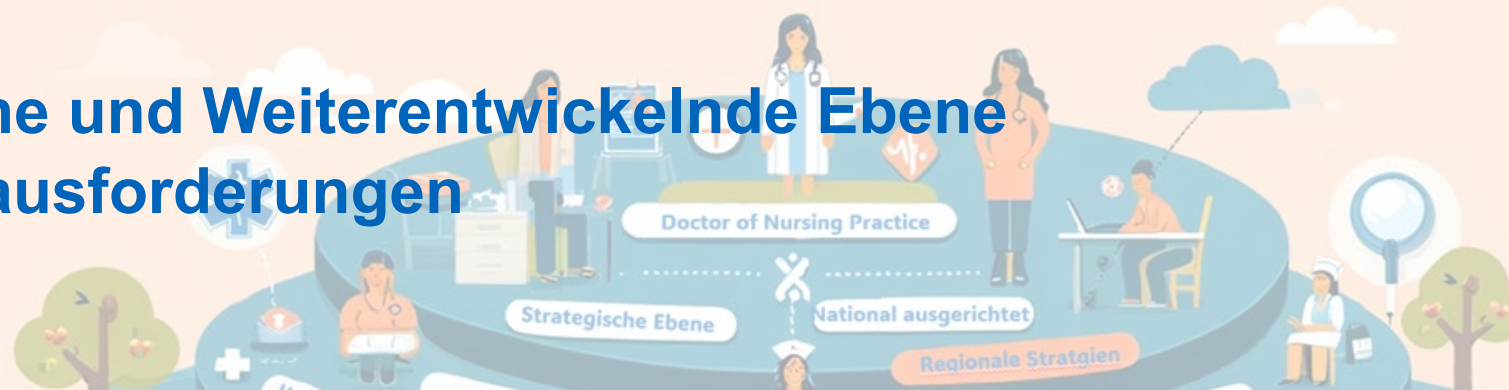
- Grundlegende Gesundheitsförderung und Unterstützung auf Gemeindeebene.
- Vermittlung zwischen Gemeinde und Gesundheitsdienstleistern, Durchführung von Gesundheitsaufklärungsmaßnahmen

Strategische und Weiterentwickelnde Ebene DNP



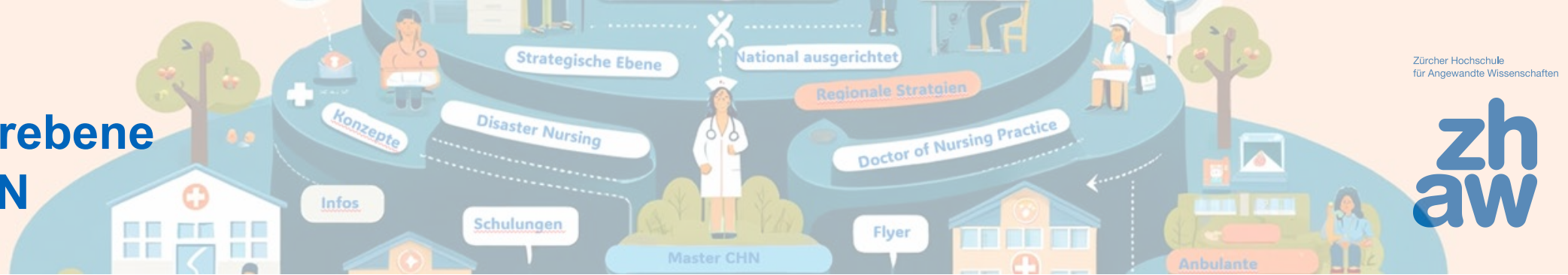
- **Tätigkeitsprofil:** Fortgeschrittene klinische Entscheidungen, Forschung, strategische Planung, Leitung von Gesundheitsprogrammen, Entwicklung von Richtlinien und Standards.
- **Einsatz:** Arbeit in leitenden Positionen im Gesundheitswesen, Entwicklung von nationalen und regionalen Gesundheitsstrategien, Durchführung von groß angelegten Forschungsprojekten, Beratung von politischen Entscheidungsträgern, Leitung von interdisziplinären Teams und Projekten.

Strategische und Weiterentwickelnde Ebene DNP – Herausforderungen



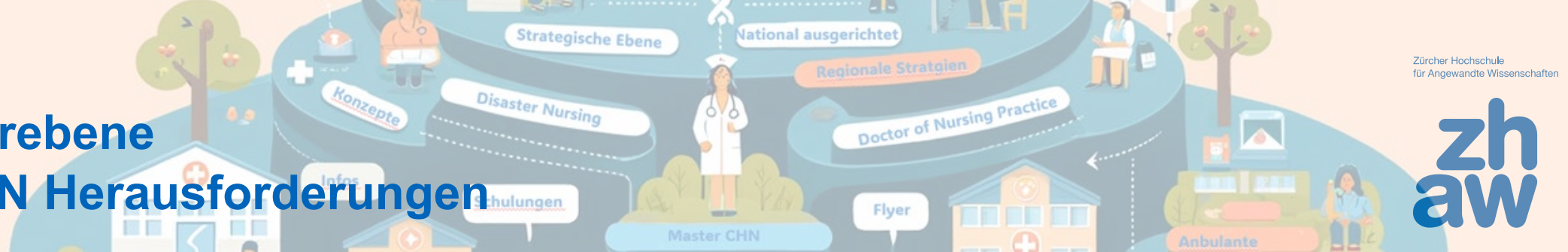
- **Datenintegration:** Schwierigkeit bei der Integration und Analyse großer und unterschiedlicher Datensätze aus verschiedenen Quellen.
- **Interdisziplinäre Zusammenarbeit:** Koordination und Zusammenarbeit mit verschiedenen Fachbereichen und Gesundheitsdienstleistern kann komplex sein.
- **Forschungskapazitäten:** Begrenzte Ressourcen und Zeit für umfassende Forschung und Datenerhebung.
- **Politische und administrative Hürden:** Herausforderungen bei der Umsetzung von Forschungsergebnissen in praktische Gesundheitsstrategien und -richtlinien.

Tertiärebene M-CHN



- **Tätigkeitsprofil:** Entwicklung und Implementierung von Gesundheitsprogrammen, Leitung von Pflegeeinrichtungen, Durchführung spezialisierter Pflegeinterventionen, Forschung und Qualitätsmanagement.
- **Einsatz:** Leitung von Pflegeabteilungen in Krankenhäusern, Entwicklung und Umsetzung spezialisierter Gesundheitsprogramme, Supervision und Schulung von Pflegepersonal, Durchführung von Forschungsprojekten.

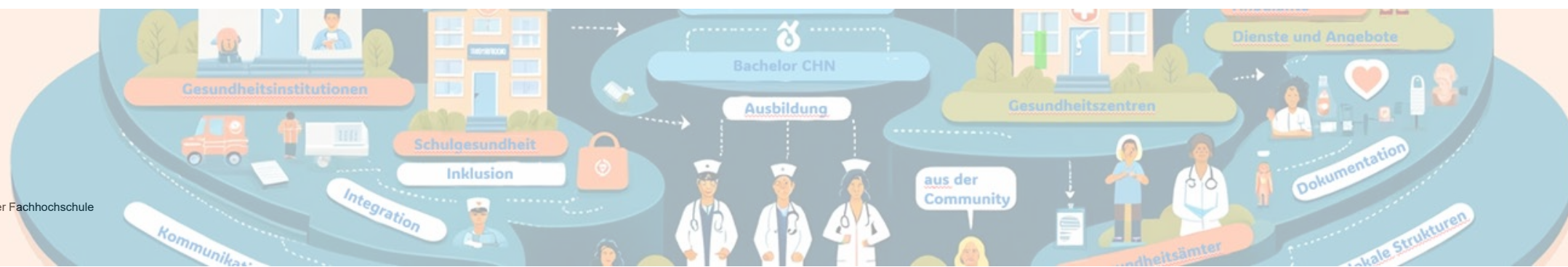
Tertiärebene M-CHN Herausforderungen



- **Programmimplementierung:** Schwierigkeiten bei der praktischen Umsetzung von Gesundheitsprogrammen basierend auf den erhobenen Daten.
- **Ressourcenmanagement:** Begrenzte finanzielle und personelle Ressourcen zur Durchführung umfassender Bedarfsanalysen.
- **Datenqualität:** Gewährleistung der Qualität und Zuverlässigkeit der erhobenen Daten.
- **Community-Engagement:** Sicherstellung der aktiven Teilnahme und des Engagements der Gemeinschaft bei der Bedarfserhebung.

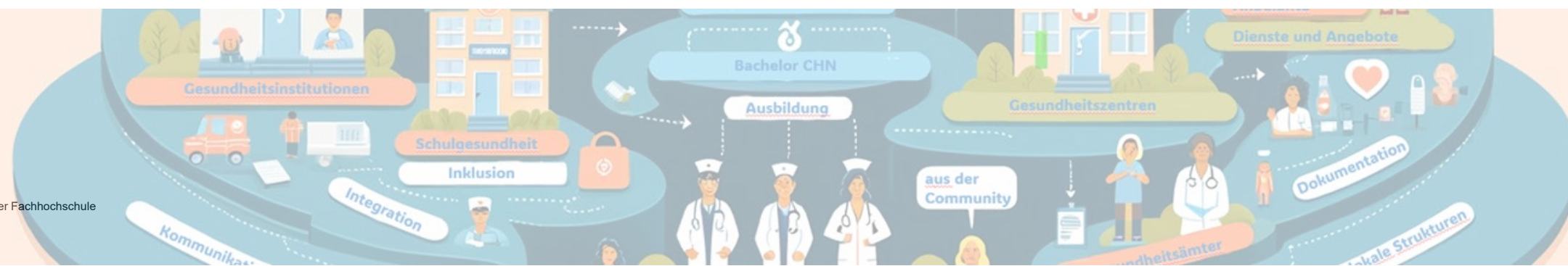
Sekundärebene B-CHN

- **Tätigkeitsprofil:** Durchführung von Pflegeinterventionen, Patientenschulung, Dokumentation und Berichtswesen, Zusammenarbeit mit anderen Gesundheitsberufen.
- **Einsatz:** Arbeit in Ambulatorien, Gesundheitszentren und Pflegeeinrichtungen, Durchführung von Gesundheitschecks und Impfprogrammen, Patientenschulung und -beratung.



Sekundärebene B-CHN Herausforderungen

- **Datenerfassung:** Begrenzte Fähigkeiten und Tools zur systematischen Erfassung und Analyse von Gesundheitsdaten.
- **Zeitmanagement:** Balance zwischen direkten Pflegeaufgaben und der Erhebung von Gesundheitsbedarfen.
- **Schulung und Weiterbildung:** Notwendigkeit ständiger Weiterbildung, um effektive Methoden der Bedarfserhebung anzuwenden.
- **Technologische Barrieren:** Nutzung und Anwendung moderner Technologien und Software für die Datenerhebung und -analyse.



Primärebene I CHW

- **Einsatz:** Direkter Kontakt mit der Bevölkerung, Hausbesuche, Unterstützung von Gesundheitskampagnen und Präventionsprogrammen.
- **Tätigkeitsprofil:** Durchführung von grundlegenden Gesundheitsaufgaben, Gesundheitsförderung, Durchführung von Aufklärungsprogrammen, Unterstützung bei der Navigation im Gesundheitssystem.



Primärebene I CHW-Herausforderungen

- **Kompetenzentwicklung:** Begrenzte formale Ausbildung und Schulungsmöglichkeiten zur systematischen Bedarfserhebung.
- **Vertrauensaufbau:** Aufbau von Vertrauen in der Gemeinschaft, um genaue und ehrliche Informationen zu erhalten.
- **Ressourcenzugang:** Zugang zu Ressourcen und Tools zur Erhebung und Dokumentation von Gesundheitsdaten.
- **Kommunikationsbarrieren:** Überwindung von Sprach- und Kulturbarrieren bei der Datenerhebung in diversen Gemeinschaften.

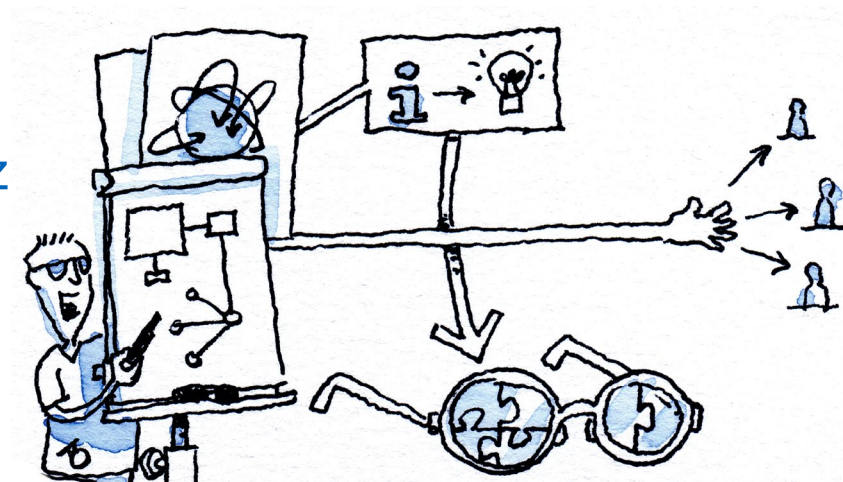


Mögliche Lösungsansätze für alle Qualifikationen:

- **Schulung und Weiterbildung:** Kontinuierliche Weiterbildung und Schulung in Methoden der Datenanalyse, Gesundheitsforschung und technologischem Einsatz.
- **Interdisziplinäre Zusammenarbeit:** Förderung der Zusammenarbeit zwischen verschiedenen Gesundheitsberufen und Fachbereichen zur ganzheitlichen Bedarfserhebung.
- **Technologische Unterstützung:** Bereitstellung und Nutzung moderner Technologien und Softwarelösungen zur Erhebung und Analyse von Gesundheitsdaten.
- **Community-Engagement:** Aktive Einbindung der Gemeinschaft in den Prozess der Bedarfserhebung durch partizipative Ansätze und vertrauensbildende Maßnahmen.
- **Ressourcenmanagement:** Effektive Verwaltung und Zuweisung von Ressourcen zur Unterstützung der Datenerhebung und -analyse.

Lessons Learned

- Die Rolle von Community Health Workers (CHWs) ist entscheidend für den Zugang zu unterversorgten Gemeinschaften.
- Interdisziplinäre Zusammenarbeit ist unerlässlich, um umfassende Gesundheitsbedarfsanalysen durchzuführen.
- Kulturelle und sprachliche Barrieren können durch den Einsatz von CHWs effektiv überwunden werden.
- Kontinuierliche Weiterbildung und Schulung der Pflegekräfte auf allen Ebenen verbessern die Qualität der Datenerhebung und –analyse.
- Technologische Unterstützung und moderne Tools sind entscheidend für die effiziente Erhebung und Analyse von Gesundheitsdaten.



Take Home Message

- Community Health Nursing erfordert einen qualifikationsspezifischen Ansatz, um die vielfältigen Gesundheitsbedarfe der Bevölkerung effektiv zu adressieren.
- CHWs sind unverzichtbar für die Erhebung genauer Daten und die Förderung von Gesundheitsinitiativen auf Gemeindeebene.
- Eine gut koordinierte und integrierte Versorgung, unterstützt durch fortlaufende Schulungen und technologische Hilfsmittel, ist der Schlüssel zur Verbesserung der öffentlichen Gesundheit.



Community Health Gesundheitsbedarfe erheben & sichtbar machen

tagung community:nursing, quo vadis?

Wien 07.06.2024

Dr. Michael Galatsch MScN, BScN, DTN
Global Health Nursing/ Global Child Health Nursing
ZHAW Zürich University of Applied Science
School of Health Science
Institute of Nursing